

Open CUBE 04

Elektroakustische Konzerte im Klangraum des IEM CUBE

Eine Veranstaltungsreihe des IEM Graz in Kooperation mit GesFEMA

Das Institut für Elektronische Musik und Akustik setzt mit Open CUBE 04 seine Konzertreihe im IEM CUBE fort.

Der IEM CUBE ist Akustiklaboratorium und Konzertraum in einem. Bei einer Fläche von 120 m² und 4,5 m Höhe ist er mit einer 49-kanaligen Beschallungsanlage und 80 Lautsprechern ausgestattet, die durch ein am IEM entwickeltes Computersystem gesteuert wird. Für diesen Raum mit seinen besonderen klanglichen Möglichkeiten kann wie für ein Musikinstrument komponiert werden.

Auch heuer steht der experimentelle und werkstattartige Charakter der Veranstaltungsreihe im Vordergrund. Es werden ausschließlich Auftragswerke oder eigens für den CUBE konzipierte bzw. adaptierte Werke aufgeführt. Den KünstlerInnen steht für Proben und Aufführung die Infrastruktur des IEM mit professioneller Surround-Technik im Produktionsstudio und der computerisierten 49-Kanal Matrix des CUBE sowie technische Unterstützung durch MitarbeiterInnen des IEM zur Verfügung. Videoprojektion, Sensorik und interaktive Technologien erweitern die Gestaltungsmöglichkeiten.



Olga Neuwirth

Die Konzerte beginnen am Dienstag dem 20.1.2004 mit einer Aufführung von **Olga Neuwirths „Construction in Space“**, einer Komposition für 4 Orchestergruppen, 4 SolistenInnen und Live-Elektronik (Klangforum Wien unter Emilio Pomàrico)

Unter der Aufnahmeleitung von Robert Höldrich wurden im ORF-Landesstudio Tirol die Aufnahmen für „Construction in Space“ durchgeführt, erhältlich als KAIROS CD 1230KAI.

Die originalen Mehrspuraufnahmen mit dem Klangforum Wien und die dreidimensionale Live- Elektronik werden von Imre Csonka und Markus Geigl auf mehreren Ebenen akustisch im CUBE abgebildet.



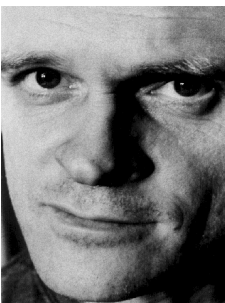
Erin Gee

Elektroakustik Report 04/I am 23.3.04 präsentiert die junge und aktuelle Szene.

dis.playce, Erin Gee und denovarer bringen unter dem Motto „Akustik und Elektronik“ ihre Improvisationsmusik in den CUBE.

Am 30.3.04 setzten Miha Ciglar, son:DA und Samo Pecar mit "A piece for two instruments and a saxophone player" und "composition for

monitor, projection, bass and computer" im **Elektroakustik Report 04/II** fort.



Josef Klammer

„**Toysrus**“ ist der erste Teil einer Live-Kompositions-Serie für Schlagzeug und dem von **Josef Klammer** am IEM entwickelten, interaktiven System **DSMESS (Drum Skin Modulated Effect- and Sound System)**. Uraufführung am 20.4.04.



Elisabeth Schimana

Elisabeth Schimana präsentiert mit **“Pulsierender Raum”** am 11.5.04 eine Uraufführung für Schlagwerk und Elektronik. Ausgangspunkt ist das Spannungsfeld zwischen Impuls, Pulsation und Atmung, der Übergang von Makrozeit in Mikrozeit, von zählbaren Impulsen zur nicht zählbaren Schwingung des Tons.



Klaus Hollinetz

„**Wind und Staub**“ ist eine Komposition für 24 Kanäle und 80 Lautsprecher von **Klaus Hollinetz**, nach einem Text von Henry Michaux. Als Ausgangsmaterial verwendet Hollinetz Flötenklänge, die vielfach verfremdet und transformiert zu einer skulpturalen Klanglandschaft gefügt werden. Uraufführung am 8.6.04.

Am 22.6.04 gibt **Elektroakustik Report 04/III** wieder jungen KomponistInnen und Studierenden des IEM Gelegenheit ihre für diesen speziellen Raum komponierten Werke zu präsentieren.



Julean Simon

Julean Simon ist mit „**zweifache faltung**“ am 29.6.04 der letzte Gast vor der Sommerpause. Er verbindet seinen WAX Midi-Wind-Controller mit diversen virtuellen Instrumenten, dem CUBE und einer interaktiven Videoprojektion.

Im Herbst 04 wird die Reihe mit Werken von Günther Albrecht, Katharina Klement und David Revill fortgesetzt, im Mai 05 gibt es in Kooperation mit V:NM und STEIM/Amsterdam 2 Tage des V:NM Festivals im IEM CUBE.

Links zu KomponistInnen, InterpretInnen...:

Klaus Hollinetz: <http://www.servus.at/pntgm/KH-bio.htm>

Josef Klammer: <http://klammer.mur.at>

Klangforum Wien: <http://klangforum.at>

Olga Neuwirth: <http://www.olganeuwirth.com/>

Elisabeth Schimana: <http://elise.at/>

Julean Simon: <http://uea-io.de/simon/>

IEM: <http://iem.at>